

Electrolux Professional  
Preparazione dinamica



# Guida alla scelta dei dischi di taglio

& dischi in acciaio inox



**Dischi bastoncini**  
**in acciaio inox**  
da 2 mm a 10 mm



**AS2XX**  
650166

2 mm



**AS3XX**  
650167

3 mm



**AS4XX**  
650077

4 mm



**AS6XX**  
650078

6 mm



**AS8XX**  
650079

8 mm



**AS10XX**  
650080

10 mm



**AS2X8X**  
650158

8 mm



**AS2X10X**  
650159

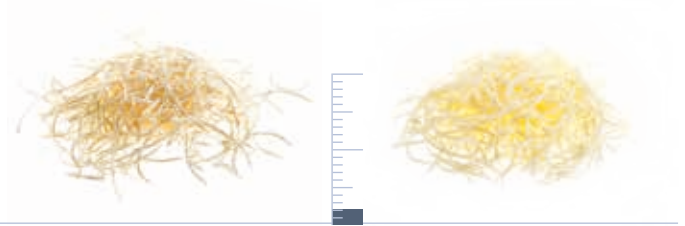
10 mm





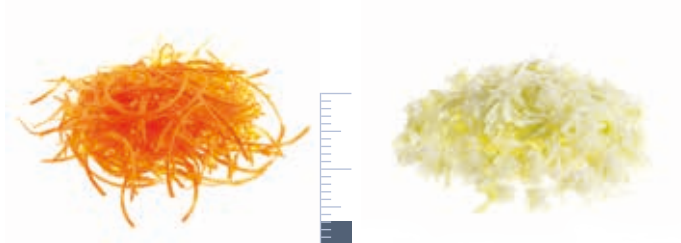


**Dischi julienne e  
grattugia in acciaio inox**  
da 2 mm a 9 mm



**J2X**  
653773

2 mm



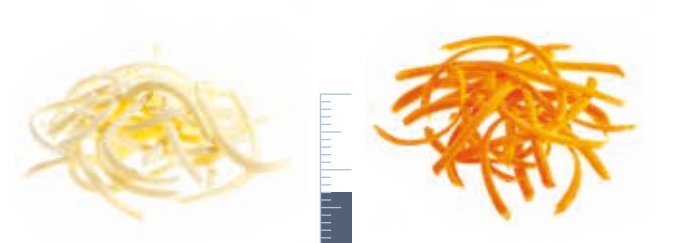
**J3X**  
653774

3 mm



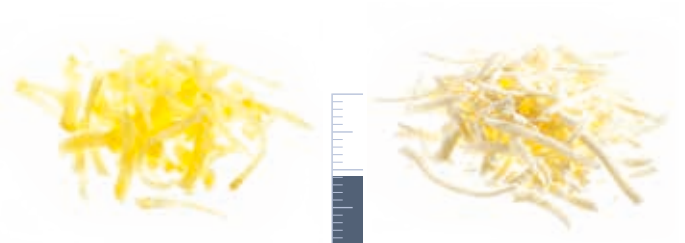
**J4X**  
653775

4 mm



**J7X**  
653776

7 mm



**J9X**  
653777

9 mm



**KX**  
653778

per canederli / pane / patate



**PX**  
653779

per parmigiano / cioccolata



**Dischi fette in  
acciaio inox**  
da **0,6 mm** a **13 mm**



**C06SX**  
650081

0.6 mm



**C1SX**  
650082

1 mm



**C2SX**  
650083

2 mm



**C3SX**  
650084

3 mm



**C4SX**  
650085

4 mm



**C5SX**  
650086

5 mm



**C6SX**  
650087

6 mm



**C8SX**  
650088

8 mm



**C10SX**  
650160

10 mm



**C12SX**  
650161

12 mm



**C13SX**  
650165

13 mm



**Dischi con lame  
ondulate in acciaio inox**  
da 2 mm a 10 mm



**C2WX**  
650089

2 mm



**C3WX**  
650090

3 mm



**C6WX**  
650091

6 mm



**C8WX**  
650162

8 mm

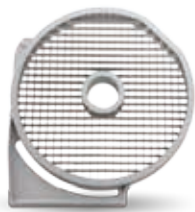


**C10WX**  
650164

10 mm







## Griglie cubetti

da **5x5 mm** a **20x20 mm**  
da abbinare ai dischi **fette (C)** e **con lame ondulate (CW)**



**C5SX+MT05T**  
650086+653566

5x5x5 mm



**C8SX+MT08T**  
650088+653567

8x8x8 mm



**C10SX+MT10T**  
650160+653568

10x10x10 mm



**C12SX+MT12T**  
650161+653569

12x12x12 mm



**C10WX+MT20T**  
650164+653570

10x20x20 mm



**C13SX+MT20T**  
650165+653570

13x20x20 mm



**C2WX+MT20T**  
650089+653570

2x20x20 mm



**C6WX+MT20T**  
650091+653570

6x20x20 mm



**C3SX+MT12T**  
650084+653569

3x12x12 mm



**C4SX+MT20T**  
650085+653570

4x20x20 mm



**C3WX+MT12T**  
650090+653569

3x12x12 mm



**C6WX+MT10T**  
650091+653568

6x10x10 mm



## Griglie listelli-patatine

6,8 e 10 mm

da abbinare ai dischi **fette** (C) e **con lame ondulate** (CW)



**C6SX+FT06** 6x6 mm  
650087+653571



**C8SX+FT08** 8x8 mm  
650088+653572



**C10WX+FT10** 10x10 mm  
650164+653573



**C2SX+FT10** 2x10 mm  
650083+653573



**C3WX+FT10** 3x10 mm  
650090+653573





Discover the Electrolux Excellence  
and share more of our thinking at  
[www.professional.electrolux.it](http://www.professional.electrolux.it)

Electrolux Professional SpA  
Viale Treviso, 15  
33170 Pordenone  
[www.professional.electrolux.it](http://www.professional.electrolux.it)

Seguici su    

## Eccellenza con una particolare attenzione all'ambiente

- ▶ Tutti gli stabilimenti Electrolux Professional sono certificati ISO 14001
- ▶ Tutte le soluzioni Electrolux Professional sono progettate per consumare il minimo in termini di acqua, energia e detersivi con basse emissioni nell'ambiente
- ▶ Negli ultimi anni, più del 70% delle soluzioni Electrolux Professional è stato rinnovato e progettato tenendo sempre presente i bisogni del cliente e con una particolare attenzione all'ambiente
- ▶ Tutte le soluzioni Electrolux Professional sono conformi a ROHS e REACH e riciclabili per oltre il 95%
- ▶ Tutte le soluzioni Electrolux Professional sono testate qualitativamente al 100% e tutte le funzioni sono controllate singolarmente da tecnici esperti

